

## FENERYOLU SABİT PAZARI İÇİN WC

pazarın bir girişi ile diğer girişi arasındaki ilişkinin bir yapı aracılığı ile kurulması

### KÜNYE

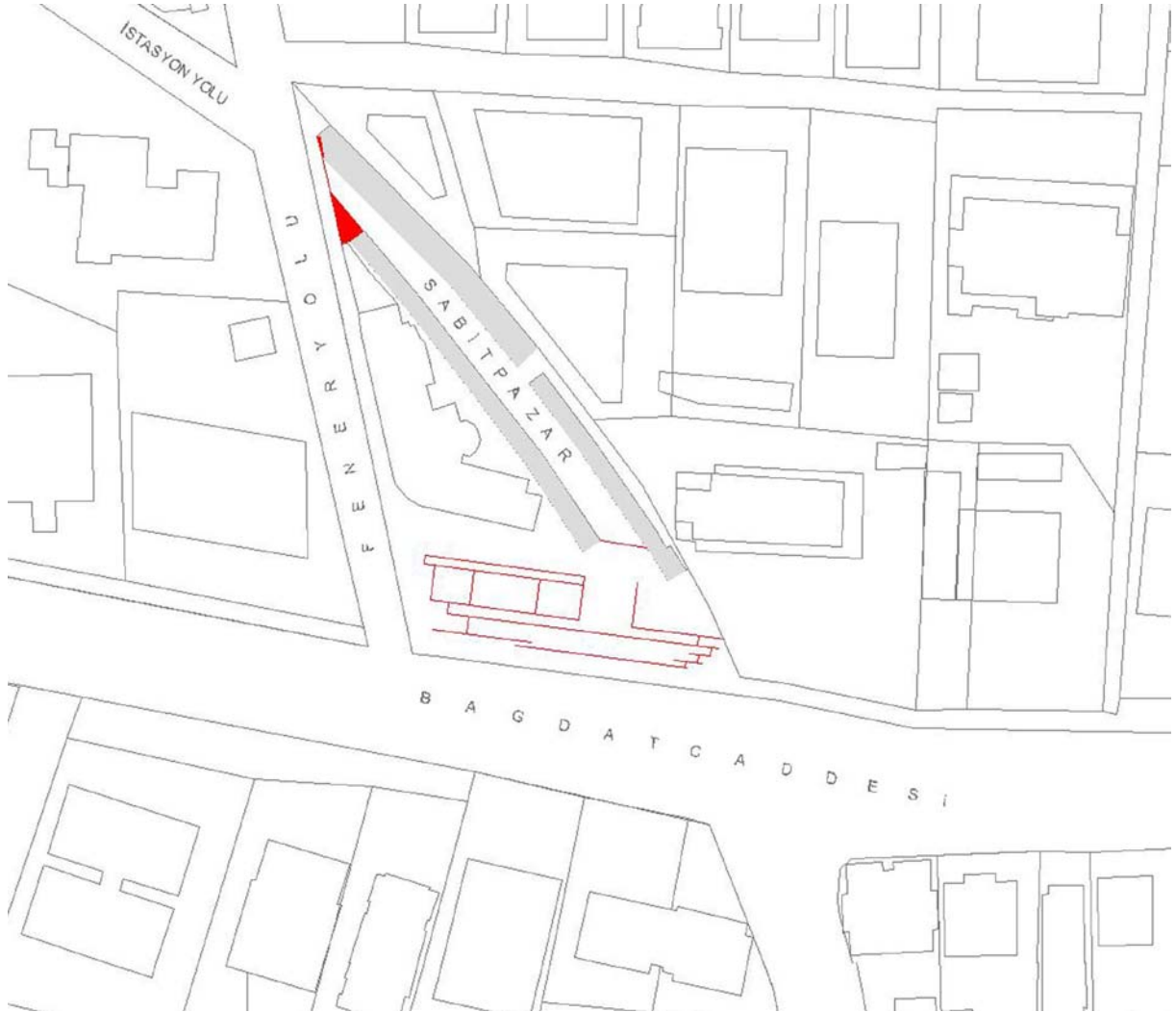
MİMAR : BOĞAÇHAN DÜNDARALP  
MİMAR ADRES BİLGİSİ : ÜRYANİZEDE SOKAK NO:33/2 KUZGUNCUK/İSTANBUL  
TELEFON : 0 216 3428421/ 0216 321 90 00 -  
108

E- POSTA : [bogachandundaralp@hotmail.com](mailto:bogachandundaralp@hotmail.com)

bogachan.dundaralp@ym.com.tr

YAPI ADI : FENERYOLU SABİT PAZAR TUVALETLERİ  
YAPI ADRESİ : FENER YOLU CADDESİ FENERYOLU -  
KADIKÖY/İSTANBUL  
İŞVEREN : KADIKÖY BELEDİYESİ  
YAPIMCI : YAPI MERKEZİ İNŞ. VE SAN. A.Ş.  
ARSA ALANI : 20 m<sup>2</sup>  
İNŞAAT ALANI : 20 m<sup>2</sup>  
YAPIMCI : YAPI MERKEZİ İNŞ. VE SAN. A.Ş.  
ANA İŞLEV : TUVALET VE ÇÖP NİŞİ  
ANA STRÜKTÜR : DONATILI BETON BLOK DUVARLAR  
PROJE TARİHİ : MART 2000  
YAPIM TARİHİ : TEMMUZ 2000  
İNŞAAT SÜRESİ : 1 AY

**FENERYOLU SABİT PAZARI İÇİN WC**  
*pazarın bir girişi ile diğer girişi arasındaki ilişkinin bir yapı aracılığı ile kurulması*

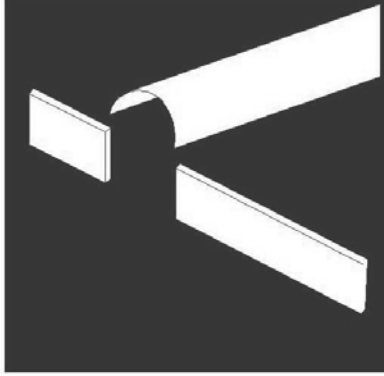


**AÇIKLAMA METNİ**

Yapı, iki caddeyi birbirine bağlayan feneryolu sabit pazarının, feneryolu caddesi cephesini oluşturur. Bu bağlamda yalnız pazaryeri için bir 'giriş' değildir. Pazaryerini parka ve bağdat caddesine bağlayan aksın bir ucunu tanımlar. Yapının oluşturucu öğeleri, referanslarını bu bağlamdan alır. Pazarın bağdat caddesi girişinde yapılan park düzenlemesi pazaryeri için yeni bir giriş bağlamı yaratmıştır. Feneryolu caddesi giriş bölgesinde yapılan bu wc yapısında, bu düzenleme ile bir bağ kurulması ve yeniden kurgulanması proje tasarımının çıkış noktasıdır. Tasarım, pazaryeri için değişen bağlamın izlerinin taşınarak, yapısal olarak yeniden kurulması üzerine odaklanmıştır. Projeyi oluşturan yapısal öğeler, park düzenlemesinin ve pazaryerinin belirleyici malzemelerinin klonlanarak projede yeniden birleştirilmesi yoluyla bağlamla ilişkilendirilmesinde kurucu bir rol üstlenmişlerdir.

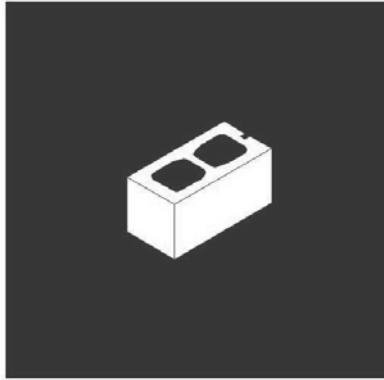
## FENERYOLU SABİT PAZARI İÇİN WC

*pazarın bir girişi ile diğer girişi arasındaki ilişkinin bir yapı aracılığı ile kurulması*



### GİRİŞ

yapı, feneryolu sabit pazarının, feneryolu cephesini oluşturarak, pazaryerinin girişini tanımlar.

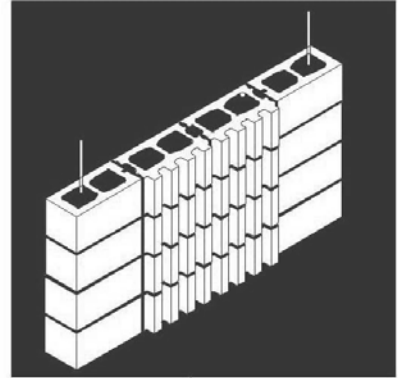


### MODÜL ELEMAN

yapı duvarları, modüler blok elemanlarından oluşturulmuştur. Bu yapı elemanı, pazaryerinin bağdat caddesi girişinde, cadde ile pazaryeri ilişkisini yeniden kuran park ve çevre düzenlemesinin de temel karakterini oluşturmaktadır.

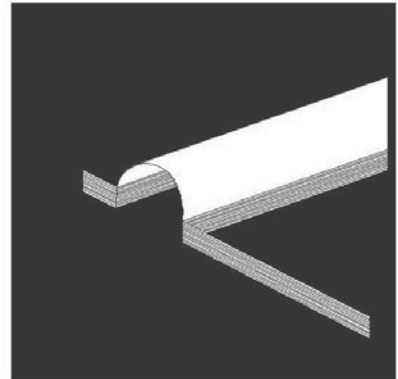
### DUVAR RENK VE DOKUSU

yapı duvarları, yalnızca yapı elemanı olarak değil, o yapı elemanlarının yan yana oluşturduğu doku ve rengi, kendi bağlamında yeniden yorumlanmıştır. Bu sayede çevre mekan ilişkilerindeki örüntü dili; malzeme, doku, renk ile desteklenmeye çalışılmıştır.

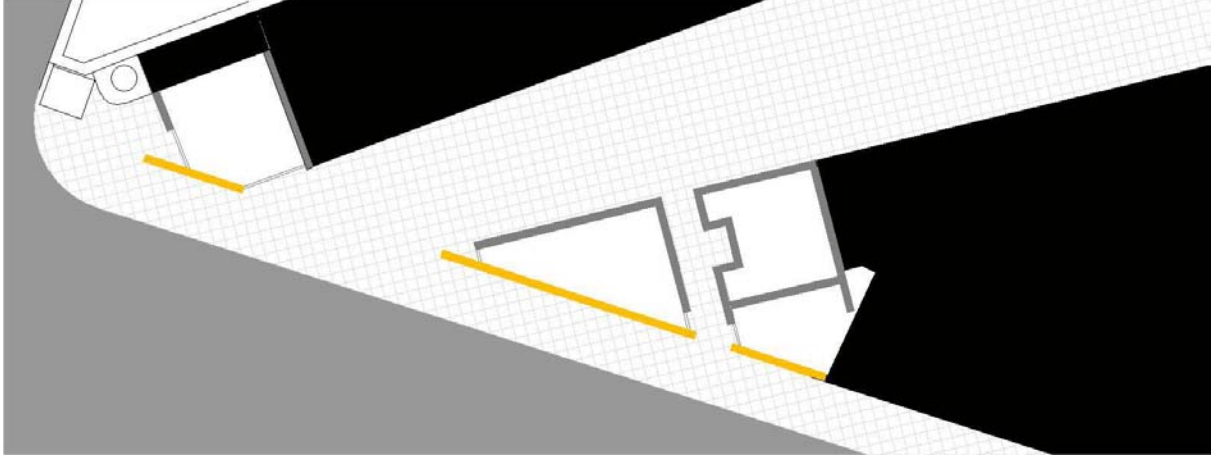


### ÜST ÖRTÜ

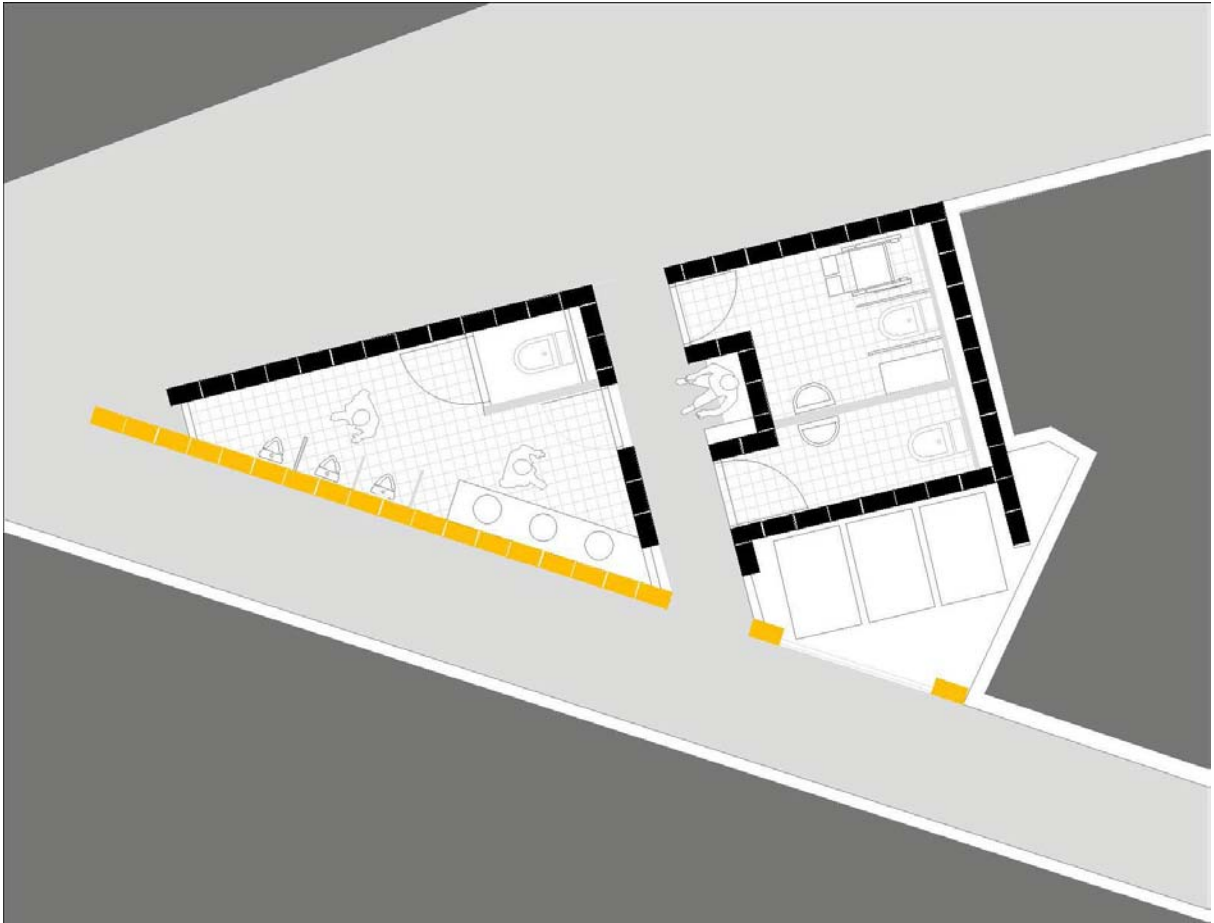
yapı, feneryolu sabit pazarının bir parçası olarak da mevcut çatı örtüsü ile ilişki kurarken, aynı örüntü dili mantığını sürdürmeye çalışır. Pazarın bağdat caddesi girişinde kafeteryada uygulanan, ondüle saç alınlığı klonlayarak ve diğer giriş cephesi boyunca yapıda çoğaltarak, ileride pazaryeri girişleri dışında kalan diğer pazaryeri dükkanların da referans alabileceği tamamlayıcı bir dil yaratmaya çalışır.



**FENERYOLU SABİT PAZARI İÇİN WC**  
*pazarın bir girişi ile diğer girişi arasındaki ilişkinin bir yapı aracılığı ile kurulması*



Pazar girişi / kapı



Wc

**FENERYOLU SABİT PAZARI İÇİN WC**  
*pazarın bir girişi ile diğer girişi arasındaki ilişkinin bir yapı aracılığı ile kurulması*



park düzenlemesi

giriş - wc

**FENERYOLU SABİT PAZARI İÇİN WC**  
*pazarın bir girişi ile diğır girişi arasındaki ilişkinin bir yapı aracılığı ile kurulması*



**FENERYOLU SABİT PAZARI İÇİN WC**  
*pazarın bir girişi ile diğer girişi arasındaki ilişkinin bir yapı aracılığı ile kurulması*

