

LÜLEBURGAZ  
BELEDİYESİ



# Kentim Kendim

---

Yıl: 4 Sayı: 15 Temmuz-Ağustos-Eylül 2011 Ücretsizdir

---

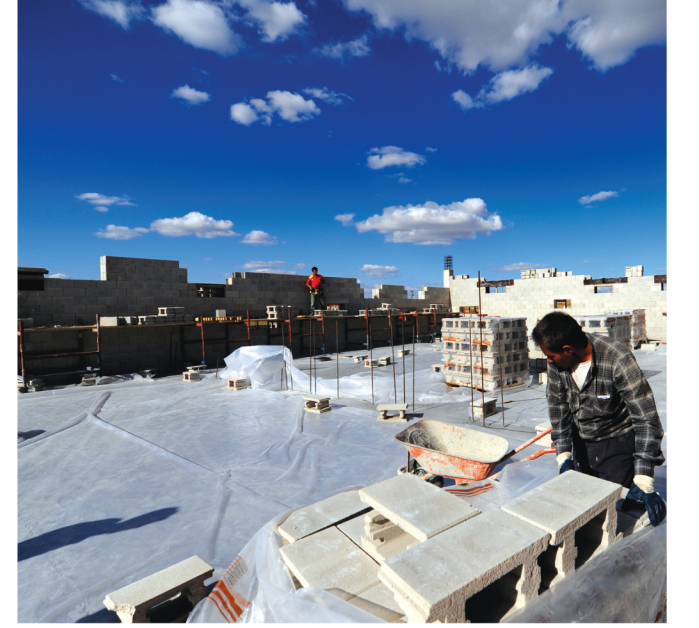
# Lüleburgaz Meslek Yüksek Okulu'nun Sosyal ve Eğitim Tesisini yapıyoruz



Kırklareli Üniversitesi Lüleburgaz Meslek Yüksek Okulu'na Lüleburgaz Belediyesi tarafından yaptırılan sosyal ve eğitim binasının yapımı hızla devam ediyor.

Kırklareli Üniversitesi Lüleburgaz Meslek Yüksek Okulu, iki eğitim yapısından oluşan, belirli bir plana göre büyüyen, çok büyük bir araziye sahip olduğu halde bir kampüs planına sahip olmayan bir yerleşke. Hatta bu ek yapının projelendirildiği zaman diliminde tek bina bulunduğu ve yapının uygulamaya geçme sürecine kadar hiç bir yerleşim planına uymayan ikinci binanın da bir "tip okul binası" olarak mevcut alana profesyonel bir planlama ol-

ve teraslarına dış mekandan ulaşılabilirliği, sanki iki bina üst üste konmuş gibi... Bu özellik kalabalık kullanımları ve kampüsteki açık alanda yer alan sosyal kullanımları arttıracak, yapının daha çok kişi tarafından kullanılmasına olanak sağlayacaktır. Gerekliğinde hem aktiviteleri ve kalabalıkları ayırmak, gerektiğinde de bir arada olmalarını sağlayacak basit, mekansal bir kullanım sağlanmış olmaktadır. Kamusal ve yoğun kullanıma sahip bir yapı olması nedeniyle kaplamasız, sıva-boya ve bakım gerektirmeyen malzemeler kullanılmıştır. Modüler ve prefabrik sistemlerle üretilen, tüm tesisatların kaplama ardına gizlenmeden açıkta olacağı bu yapı kampüsteki diğer iki yapının aksine sadece fonksiyonel işlevleri karşılamak hedefli değil bir eğitim yapısında olması gereken yalınlık, şeffaflık ve dürüstlüğü de barındıracak bir ruhun peşine düşmektedir. Burada da mimarlık devreye girmekte; sadece bina olmayı değil, mekanları, kullanımları, imkan verdiği sosyal ilişkileri, aurası, hissettirdikleri, düşündükleri ile bir bütün olmayı devreye sokmaktadır. Basit bir yapı olmasına rağmen her noktası düşünülmüş bir tasarım.



Kırklareli Üniversitesi Lüleburgaz Meslek Yüksek Okulu'na Lüleburgaz Belediyesi tarafından yaptırılan sosyal ve eğitim amaçlı karma fonksiyona sahip iki katlı yapının yapım aşamaları hızla devam ediyor.



madan yerleştirildiği bir alan. Kampüste tek bina varken binanın ihtiyaçlarına ve araziye yerleşimine göre planlan bu sosyal yapı; kafeterya, yemekhane ve iki adet çok amaçlı amfiye sahip olacak yapının tüm mekanları çok amaçlı etkinliklere olanak sağlayacak biçimde tasarlandı. Ancak, uygulanmaya başlanacağı zaman yeni bitirilmiş ikinci okul yapısının varlığı gözardı edilemeyeceği için konumu yeniden sorgulandı ve alan içinde en uygun konum, yeniden araştırılarak yapımına başlandı.

Konumlanmasında seçilen temel kriterler; iki eğitim yapısına nasıl hizmet edeceği, oradaki sosyal yaşantıyı nasıl çoğaltabileceği oldu. Ufku olabildiğince açık her mevsimde farklı bir manzaraya sahip doğal peyzajına bakan oturma alanları ve terasları olan bu yapı; farklı mevsimlere göre açık ve kapalı olarak pek çok etkinliğe olanak sağlayarak; kampüse yapılacak bundan sonraki yapılar için de bir referans noktası olmayı hedeflemektedir. Yapım aşamasında üst katının imalatlarına geçilen bu yapının; belki de en önemli özelliği aynı yapı olmasına karşın katların birbirinden bağımsız olması, üst katlardaki amfiler



# Herşey Lüleburgaz için

Lüleburgaz Belediyesi'nin bir süredir Belediye Başkanı Emin Halebak yönetiminde sürdürdüğü sosyal içerikli önemli kentsel gelişim projelerinden biri Lüleburgaz Yıldızları Futbol Akademisi. Kentin geleceği olan çocukların sadece eğitim mekanlarıyla değil, iyi mekanlarla bütünleşmiş, sağlıklı bir sosyal ortam içinde yetişip, gelişeceği bir merkez olarak düşünülen projenin yapım sürecine başlandı.

Atık suyun geri kazanımından, rüzgardan, güneşe her türlü doğal kaynağın değerlendirildiği bir anlayışı ile tasarlanan proje; sürdürülebilir enerji kaynaklarını bilinçli kullanan, günümüzün duyarlılıklarına sahip ve bunu kullanıcıları ile paylaşabi-



lecek bir çaba içinde hazırlanmakta. Bu anlayışların bir 'eğitim'tesisinin genlerinde olmasını hedefleyen proje grubu tüm etkileşim ve iletişimin ancak doğal bir sonuç olduğunda sahipleneceğinin farkında olarak sahada görevini sürdürüyor. Projenin bu değerlerini Belediye Başkanımız başta olmak üzere Belediye kontrol, proje ve yapım ekipleri sahiplenmiş olarak yaklaşık 80 dönümlük arazide bu hayali gerçekleştirmeye çalışıyor.

Lüleburgaz Yıldızları Futbol Akademisi; kapalı spor aktiviteleri ve servis yapıları dışında, açık spor alanları, kalabalık aktivitelere izin veren çevre düzenlemeleri ve park alanlarını kapsayan bir kompleks olarak tasarlanmış, uluslararası karşılaşmalara uygun, FIFA standartla-



■ Lüleburgaz Belediyesi'nin bir süredir Belediye Başkanı Emin Halebak yönetiminde sürdürdüğü sosyal içerikli önemli kentsel gelişim projelerinden biri olan ve kentin geleceği olan çocukların sadece eğitim mekanlarıyla değil, iyi mekanlarla bütünleşmiş, sağlıklı bir sosyal ortam içinde yetişip, gelişeceği bir merkez olarak düşünülen Lüleburgaz Yıldızları Futbol Akademisi'nin yapım sürecine başlandı.

rında 1 büyük, iki küçük açık futbol sahası, kapalı futbol karşılaşmalarının (futsal) da yapılabileceği; tüm salon sporlarına da uygun esneklikte, farklı sosyal aktivitelerin de yapılabileceği 750-2000 kişi kapasiteli (aktiviteye bağlı olarak değişen), 1500 m<sup>2</sup>'lik bir kapalı salonuna sahip. Engelli soyunma odalarından, farklı yaş gruplarına hizmet edecek kondüsyon ve spor odalarına kadar pek çok detayın düşünüldüğü akademi yapısının sadece çocukların bir eğitim alanı değil, hem profesyonel spor aktivitelerinin düzenlenebileceği hem de çocukların ai-

lelerinin de kullanabileceği, her yaş grubuna hitap eden bir sosyal merkez olması hedeflenmiştir.

Futbol Federasyonu Çalıştayında yapılan proje tanıtımında Emin Halebak'ın dile getirdiği önemli bir konunun altını çizmek projenin hedefi için oldukça önemli: "Bu tesisin amacı sadece futbolcu yetiştirmek değil, kentin sıkışık ve çocukları bilgisayar başına hapseden ortamından kurtarmak, onları spor ve sosyal etkinliklerle becerilerini geliştirecek, geleceğin yöneticileri olarak kimliklerinin biçimlendirmelerine yardımcı olacak

## Lüleburgaz Yıldızları Futbol Akademisi

■ Kapalı spor aktiviteleri ve servis yapıları dışında, açık spor alanları, kalabalık aktivitelere izin veren çevre düzenlemeleri ve park alanlarını kapsayan bir kompleks olarak tasarlandı.

bir ortam hazırlamak... "Kentın ve geleceğının zenginliğine atılan bu adımda, yoğun bir şantiye takvimine sahip olan tesisin inşasına başlandı. İlk ayını şantiye kurulumu, arazi kot ve altyapı çalışmalarına paralel temel kazıları zemin iyileştirmeleri ile geçiren uygulama şimdilerde temel ve enerji kazıkları ile başlayan altyapı çalışmaları ile devam ederek pek çok paralel imalat ile görünür bir tempo kazandı. 3 temel bölgeye ayrılan yaklaşık 80.000 m<sup>2</sup>'lik alan; kent tarafından yaklaşırken kentliyi karşılayacak yüksek kottaki park alanı, alt kotta

kalan akademi yapısı ve futbol sahaları ve her iki alanın kesişiminde yer alan kentsel meydan olarak planlanmıştır. Sıkışık bir programı olan proje her üç bölgede paralel imalatların yer üstüne çıkması ile daha da görünür olacaktır. Projenin kalbi olan enerji merkezi alan içinde bulunan tek bodrum katlı yapı ve tüm altyapı ve üst yapıya dair enerjinin, tesisatların toplandığı ve dağıldığı özel bir yapı. Bu yapı ile başlayan, kent parkının giriş-danışma binası, akademi binası temel kazıkları, yangın hidrantları, direnajlar, şu anda hemen imalatları görüle-

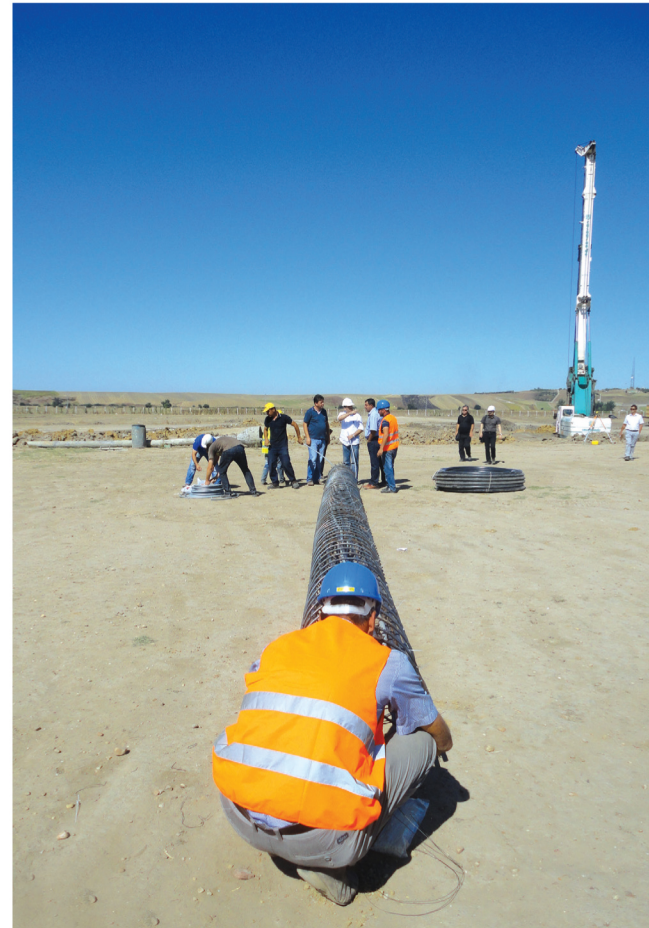
■ **Enerji Kazıkları** Şantiye çalışmaları içinde kuşkusuz en heyecan verici uygulama enerji kazıkları idi. Zemin iyileştirilmesi için kullanılan fore kazıkların içine özel bir borulama sayesinde basit fizik kanunlarını kullanarak toprağın enerjisini ısıtma ve soğutma için kullanacak bu sistemin uygulamaları tüm ekip tarafından heyecanla izlendi. “Toprak kaynaklı ısı pompası” olarak da bilinen bu sistem kışın akademi binasını ısıtacak, yazın da pasif olarak soğutacak.



bilen kalemler. Futbol sahaları ve park peyzajı ile ilgili yapılan hazırlıkları tamamlanmış imalata hazır bekleyen diğer adımlar.

Bu imalatlar içinde kuşkusuz en heyecan verici uygulama enerji kazıkları idi. Zemin iyileştirilmesi için kullanılan fore kazıkların içine özel bir borulama sayesinde basit fizik kanunlarını kullanarak toprağın enerjisini ısıtma ve soğutma için kullanacak bu sistemin uygulamaları tüm ekip tarafından heyecanla izlendi. “Toprak kaynaklı ısı pompası” olarak da bilinen bu sistem kışın akademi binasını ısıtacak, yazın da pasif olarak soğutacak.

Bildiğiniz gibi ısıtma ve soğutma için iç mekanda yakalanmak istenen ısı değeri yaklaşık 20’li derecelerdendir. Kışın bazen 0-5 derecelerde yazın ise 35-40 derecelerdeki hava koşullarını 20’li derecelere düşürmek



ya da çıkarmak için çok enerji harcarız. Oysa toprak altında belli bir seviyede ısı sabittir. Bu ısı da yaklaşık 20 derecelerdendir. Eğer toprak altındaki bu ısıyı mekanlara taşıyabilirsek ve onu koruyabilirsek son derece az bir enerji ile ısıtma ve soğutma yapabiliriz. Zemin iyileştirilmesi için kullanılan kazıklar burada enerji kazığı olarak da kullanılmış; aynı zamanda her iki fonksiyon bir arada sağlanmıştır.

Özellikle kamusal kullanıma açık olan ve enerjinin çok hoyratça harcandığı bu tür büyük yapılarda işletme masraflarını düşürmek oldukça önem kazanmaktadır. Tesisin inşa sürecinin bir yapı monografisine dönüştürülmesi hedeflendiği için tüm bu süreç düzenli kayıt altında tutulmaktadır. Yapının üstlendiği “eğitim”in bir parçası olarak; sadece kullanıma yönelik olanların değil, yapının kendisinin de bir “bilgi” olarak görülmesi; sahip olduğu niteliklerin tasarım aşamasından inşa sürecine ve yapının fiziksel olanaklarına kadar bir rehber olarak aktarılması bu belgelemeyi önemli hale getirmektedir. Alan çevresine dikilen 16 kamera direği ile önümüzdeki haftadan itibaren dijital olarak da internet üzerinden izlenebilir olacak olan inşai süreç; yazılı, basılı, dijital olarak farklı medyalarda belgelenmektedir. Bu belgelemenin şeffaf ve dışarıdan izlenebilir, kavranabilir, anlaşılır olması tesisin oluşumunda yer alan her aktör için büyük önem kazanmaktadır.

■ **3 temel bölgeye ayrılan yaklaşık 80.000 m<sup>2</sup>’lik alan; kent tarafından yaklaşırken kentliyi karşılayacak yüksek kottaki park alanı, alt kotta kalan akademi yapısı ve futbol sahaları ve her iki alanın kesişiminde yer alan kentsel meydan olarak planlandı. Sıkışık bir programı olan proje, her üç bölgede paralel imalatların yer üstüne çıkması ile önümüzdeki günlerde daha da görünür olacaktır.**

